

prasy branżowej, transakcji handlowych. Współczynnik ten zawiera się w przedziale od 0,03 do 1,0

Wartość rynkową oblicza się ze wzoru:

$$W_R = W_p \times (1 - Z_p) \times K \times E$$

gdzie:

**W<sub>p</sub>** - wartość początkowa

**Z<sub>p</sub>** - zużycie potencjału eksploatacyjnego

**K** - współczynnik nowoczesności

**E** - współczynnik urynkowienia

**Ciągnik rolniczy KUBOTA L1361 z ładowniczem LA 525 rok prod. 2018**  
**nr rej. SCZ8M83 VIN KBTLBBDRCJ8051064**

## OCENA TECHNICZNA

Rzeczoznawca:	mgr Wojciech Kubik
Zleceniodawca:	Komornik Sądowy przy Sądzie Rejonowym w Częstochowie Arkadiusz Bloma
Adres:	Kancelaria Komornicza nr IV w Częstochowie 42-217 Częstochowa ul. Śląska 28/2.2
Zakres oceny:	Ustalenie wartości rynkowej ciągnika rolniczego
Marka, typ, model	KUBOTA L1361
Numer rejestracyjny	<b>SCZ8M83</b>
Właściciel pojazdu	Dariusz Kowalik
Numer fabryczny VIN	<b>KBTLBBDRCJ8051064</b>
Rok produkcji	2018
Pojazd użytkowy od	08/02/2019
Dopuszczalna masa całkowita	2300 kg
Max nacisk na oś	1401 kg
Rodzaj pojazdu	Ciągnik
Skrzynia biegów	Manualna 8V/4R dwusprzęgłowa
Silnik – zapłon, zasilanie	Trzycylindrowy – wysokoprężny
Układ liczba cylindrów	R-3
Pojemność skokowa / moc	1826 cm <sup>3</sup> / 27,3 kW
Blokada mechanizmu różnicowego	Max 25 km/h
Napęd na wszystkie koła	Dołączany napęd na wszystkie koła
Wały odbioru mocy	Tylny wał odbioru mocy 540 obr./min
Układ hydrauliczny	Regulacja położenia TUZ (regulacja siłowa opcja), wydajność roboczego układu hydraulicznego 28,3 l/min, maks. ciśnienie robocze 160 kg/cm <sup>2</sup>

Wymiary	długość całkowita (z podnośnikiem tylnym): 3.025 mm, wysokość całkowita (zależna od rodzaju opon): 2.458 mm, rozstaw kół: 1.610 mm, ciężar (skrzynia biegów): 1.260/1.240 kg, prześwit nad podłożem (opony AS): 345 mm
Pojemność zbiornika paliwa	38 litrów

Traktor Kubota L1361 cechuje opływowy, zaokrąglony kształt będący ciekawym rozwiązaniem w tej klasie mocy. Ten design nie tylko wygląda profesjonalnie, ale sprawia że praca operatora jest wygodniejsza i bardziej wydajna. Elegancka i lekko pochylona maska umożliwia lepszy punkt widzenia, co jest przydatne w pracach z ładowaczem czołowym. Co więcej, jednoczęściowa maska otwiera się bardzo szeroko dla lepszego dostępu do silnika wszystko po to, by łatwiej wykonać rutynową kontrolę i przeglądy. Dodatkowo ogromny wlot powietrza zapewnia optymalne chłodzenie silnika. Przejrzysta deska rozdzielcza zapewnia operatorowi dostęp do wszelkich informacji niezbędnych do bezpiecznej i bezawaryjnej pracy. Solidna rama ROPS dla zapewnienia maximum bezpieczeństwa. Skrzynka na narzędzia umieszczona jest zaraz za fotelem operatora dla łatwiejszego dostępu. Obszerny pokład operatora L1361 zapewnia kierowcy więcej komfortu, dzięki przemyślanej i ergonomicznej konstrukcji czy amortyzowanemu fotelowi. Jednolita konstrukcja ułatwia włączanie i wyłączenie maszyny. W celu zapewnienia jeszcze większej wygody, dźwignia załączania WOM, umieszczona w centralnej części pokładu operatora. Pompa hydrauliczna o dużym wydatku oraz solidne i wytrzymałe siłowniki, zapewniają ogromny udźwig tylnego TUZ, co pozwala na wykorzystanie szerszego zakresu maszyn towarzyszących. Ładowacz czołowy LA525 z zakrzywioną ramą zaprojektowany został do obsługi trudnych zadań, które wykonuje KUBOTA L1361, zapewniając duży udźwig i wysokość podnoszenia, a także wyjątkową trwałość. Łatwość obsługi Pojedynczy joystick gwarantuje intuicyjną obsługę. Siłownik dwustronnego działania umożliwia szybkie opróżnianie łyżki, a szeregowo połączone przewody olejowe zapewniają równoczesną pracę wysięgnika i łyżki.

Na podstawie badania stanu technicznego pojazdu, zostaje wydana następująca ocena ogólna stan **dobry adekwatny do okresu eksploatacji.**



Pojazd w obecnym stanie technicznym może być eksploatowany nie wymaga napraw. Pozostaje w eksploatacji sezonowej w zależności do warunków atmosferycznych. Brak możliwości uruchomienia w czasie oględzin.

Określenie wartości wycenianego Ciągnika rolniczego KUBOTA L1361 wraz z ładowaczem LA 525 w podejściu kosztowym wyliczono zgodnie z następującą formułą:

$$W_R = W_p \times (1 - Z_p) \times K \times E$$

$$\underline{W_R = 63\,196 \text{ zł netto}}$$

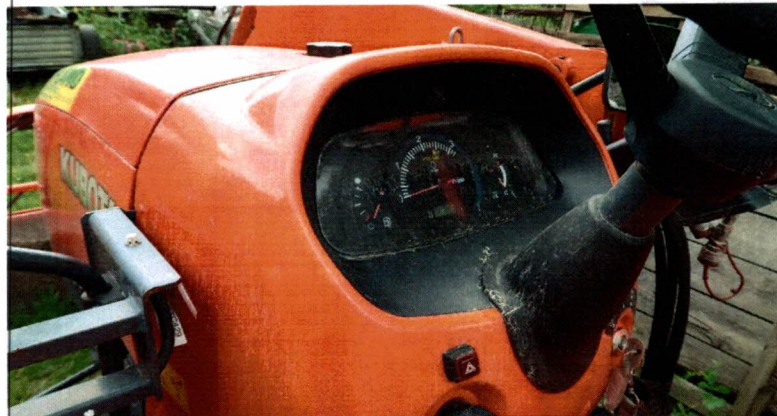
Wartość wycenianego Ciągnika rolniczego KUBOTA L1361 rok prod 2018 wraz z ładowaczem LA 525 na dzień oględzin po zaokrągleniu ustalono na kwotę 63 200 netto.

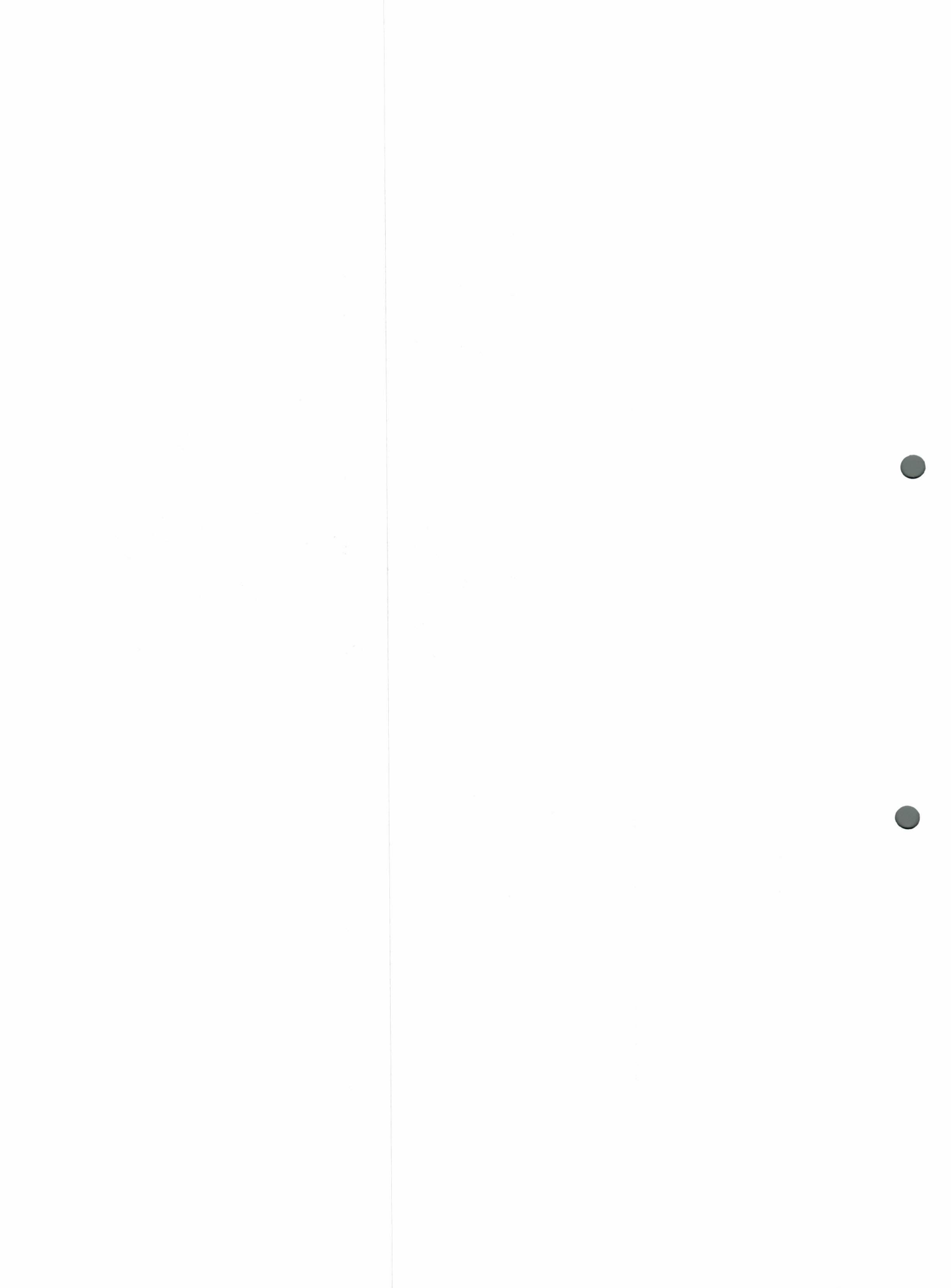
**Dokumentacja fotograficzna Ciągnika rolniczego KUBOTA L1361 rok prod 2018 wraz z ładowaczem LA 525**





**BIEGŁY SĄDOWY**  
**Sądu Okręgowego w Bielsku Białej, Częstochowie, Gliwicach, Katowicach, Kielcach,**  
**Opolu, Rybniku i Warszawie**  
**z zakresu diagnostyki i mechaniki samochodowej; rzeczoznawstwa samochodowego; wyceny pojazdów**  
**samochodowych, motocykli, maszyn i środków transportu**  
**mgr Wojciech Kubik**







**BIEGŁY SĄDOWY**  
**Sądu Okręgowego w Bielsku Białej, Częstochowie, Gliwicach, Katowicach, Kielcach,**  
**Opolu, Rybniku i Warszawie**  
**z zakresu diagnostyki i mechaniki samochodowej; rzeczoznawstwa samochodowego; wyceny pojazdów**  
**samochodowych, motocykli, maszyn i środków transportu**  
**mgr Wojciech Kubik**





**Ciągnik rolniczy PASQUALI ERA 9.40 z ładowniczem czołowym rok prod.  
2014, nr seryjny B3AD0000929485**

## OCENA TECHNICZNA

Rzeczoznawca:	mgr Wojciech Kubik
Zlecniodawca:	Komornik Sądowy przy Sądzie Rejonowym w Częstochowie Arkadiusz Bloma
Adres:	Kancelaria Komornicza nr IV w Częstochowie 42-217 Częstochowa ul. Śląska 28/2.2
Zakres oceny:	Ustalenie wartości rynkowej ciągnika rolniczego
Marka, typ, model	PASQUALI ERA 9.40
Numer seryjny	B3AD0000929485
Właściciel pojazdu	Dariusz Kowalik
Rok produkcji	2014
Rodzaj pojazdu	Ciągnik
Masa własna	910 kg
Skrzynia biegów	Manualna 12V/12R dwusprzęgłowa
Silnik – zapłon, zasilanie	Czterocyldrowy – wysokoprężny
Układ liczba cylindrów	R-4
Pojemność skokowa / moc	1372 cm <sup>3</sup> / 25,5 kW
Blokada mechanizmu różnicowego	Max 25 km/h
Napęd na wszystkie koła	Dołączany napęd na wszystkie koła
Wały odbioru mocy	Tylny wał odbioru mocy 540 obr./min
Układ hydrauliczny	dwa wyjścia hydrauliczne, ciśnienie robocze 110 bar, wydajność pompy 22,3 l/min
Wymiary	długość całkowita (z podnośnikiem tylnym): 2276 mm, szerokość 1513 mm;
Przedni TUZ	Udźwig 450 kg

Pasquali Era 9.40 to uniwersalny traktor, którego kompaktowe wymiary, duża moc, możliwość zamontowania kabiny oraz przedniego TUZ-a sprawiają, że jest doskonałym narzędziem do prowadzenia prac komunalnych, rolniczych, ogrodniczych oraz do zadań związanych z utrzymaniem obiektów sportowych i terenów zieleni - koszenia, transportu, zabiegów pielęgnacyjnych.

Wszystkie traktory Pasquali są projektowane i produkowane przy udziale najnowszych technologii, z uwzględnieniem wieloletniego doświadczenia konstruktorów oraz opinii i uwag użytkowników oraz dealerów z różnych krajów. Produktem tych wysiłków są ciągniki, które w gospodarstwach rolniczych, firmach i innych miejscach eksploatacji pełnią funkcję efektywnych, wszechstronnych i wygodnych narzędzi pracy.

Na podstawie badania stanu technicznego pojazdu, zostaje wydana następująca ocena ogólna stan **zadawalający adekwatny do okresu eksploatacji.**

Pojazd w obecnym stanie technicznym może być eksploatowany nie wymaga napraw. Pozostaje w eksploatacji sezonowej w zależności do warunków atmosferycznych. Brak możliwości uruchomienia w czasie oględzin.

Określenie wartości wycenianego Ciągnika rolniczego PASQUALI ERA 9.40 wraz z ładowaczem czołowym w podejściu kosztowym wyliczono zgodnie z następującą formułą:

$$W_R = W_p \times (1 - Z_p) \times K \times E$$

$$\underline{W_R = 46\ 416 \text{ zł netto}}$$

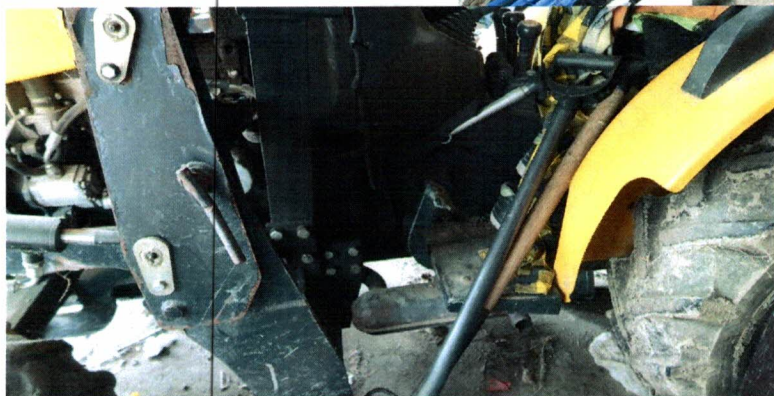
Wartość wycenianego Ciągnika rolniczego PASQUALI ERA 9.40 rok prod 2014 wraz z ładowaczem czołowym na dzień oględzin po zaokrągleniu ustalono na kwotę 46 400 netto.

**Dokumentacja fotograficzna PASQUALI ERA 9.40 rok prod 2014 z ładowaczem czołowym**





**BIEGŁY SĄDOWY**  
**Sądu Okręgowego w Bielsku Białej, Częstochowie, Gliwicach, Katowicach, Kielcach,**  
**Opolu, Rybniku i Warszawie**  
**z zakresu diagnostyki i mechaniki samochodowej; rzeczoznawstwa samochodowego; wyceny pojazdów**  
**samochodowych, motocykli, maszyn i środków transportu**  
**mgr Wojciech Kubik**







**BIEGŁY SĄDOWY**  
**Sądu Okręgowego w Bielsku Białej, Częstochowie, Gliwicach, Katowicach, Kielcach,**  
**Opolu, Rybniku i Warszawie**  
**z zakresu diagnostyki i mechaniki samochodowej; rzeczoznawstwa samochodowego; wyceny pojazdów**  
**samochodowych, motocykli, maszyn i środków transportu**  
**mgr Wojciech Kubik**

